

ที่ นพ ๐๐๐๕/๖๒๖๖๓



ศาลากลางจังหวัดนครพนม

ถนนอภิบาลบัญชา นพ. ๔๘๐๐๐

๑๖ พฤษภาคม ๒๕๖๖

เรื่อง ขอความร่วมมือประชาสัมพันธ์การเพิ่มเพื่อน (Add friends) ระบบแจ้งเหตุฉุกเฉินทางสังคม (Emergency Social Services : ESS Thailand)

เรียน หัวหน้าส่วนราชการประจำจังหวัด หัวหน้าหน่วยงานรัฐวิสาหกิจ ที่มีที่ตั้งสำนักงานอยู่ในจังหวัดนครพนม นายอำเภอทุกอำเภอ นายกองค้การบริหารส่วนจังหวัดนครพนม นายกเทศมนตรีเมืองนครพนม นายกเทศมนตรีตำบลทุกแห่ง นายกองค้การบริหารส่วนตำบลทุกแห่ง อธิการบดีมหาวิทยาลัยนครพนม ผู้อำนวยการวิทยาลัย ผู้บริหารสถานศึกษา ประธานหอการค้าจังหวัดนครพนม ประธานสภาอุตสาหกรรมจังหวัดนครพนม และนายกสมาคม/สโมสร ประธานชมรมทุกองค์กร ทุกกลุ่ม

สิ่งที่ส่งมาด้วย สื่อประชาสัมพันธ์ระบบแจ้งเหตุฉุกเฉินทางสังคมผ่านไลน์ “ESS Help Me” จำนวน ๒ ฉบับ

ด้วยกระทรวงการพัฒนาสังคมและความมั่นคงของมนุษย์แจ้งว่า ได้ร่วมกับหน่วยงานเครือข่ายพัฒนาระบบแจ้งเหตุฉุกเฉินทางสังคม (Emergency Social Services: ESS Thailand หรือ ESS Help Me) เพื่อรับแจ้งและระงับเหตุด่วน สำหรับผู้ที่ต้องการขอรับความช่วยเหลือจากเหตุฉุกเฉิน ๕ ประการ ได้แก่ ๑. ช่มชู้ว่าจะทำร้าย/ทำร้าย ๒. กักขังหน่วงเหนี่ยว ๓. เสี่ยงถูกล่วงละเมิดทางเพศ ๔. ผู้คลุ้มคลั่งก่อให้เกิดเหตุร้าย ๕. มั่วสุมก่อให้เกิดเหตุร้าย ผ่านการส่งข้อความอัตโนมัติบน LINE Official Account : ESS Help Me ซึ่งระบบจะส่งต่อข้อมูลที่จำเป็นแก่ผู้ที่มีส่วนเกี่ยวข้อง อาทิ เจ้าหน้าที่ตำรวจ สายตรวจ ๑๙๑ เจ้าหน้าที่ของสำนักงานพัฒนาสังคมและความมั่นคงของมนุษย์จังหวัด เป็นต้น เพื่อประสานงานและให้ความช่วยเหลือผู้ประสบปัญหาได้อย่างทัน่วงที

จังหวัดนครพนมขอความร่วมมือประชาสัมพันธ์การเพิ่มเพื่อน (Add friends) ระบบแจ้งเหตุฉุกเฉินทางสังคม (Emergency Social Services : ESS Thailand) และการใช้ระบบแจ้งเหตุฉุกเฉินทางสังคมผ่านไลน์ “ESS Help Me” แก่บุคลากรในสังกัดและภาคีเครือข่ายของหน่วยงาน รายละเอียดตามสิ่งที่ส่งมาด้วย

จึงเรียนมาเพื่อพิจารณาดำเนินการ

ขอแสดงความนับถือ

(นายวันชัย จันทร์พร)

ผู้ว่าราชการจังหวัดนครพนม

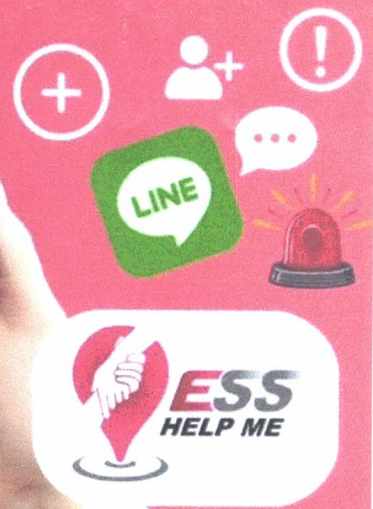
สำนักงานพัฒนาสังคมและความมั่นคงของมนุษย์จังหวัด

กลุ่มการพัฒนาสังคมและสวัสดิการ

โทร.๐ ๔๒๕๑ ๑๐๒๒,๐ ๔๒๕๑ ๑๕๐๖

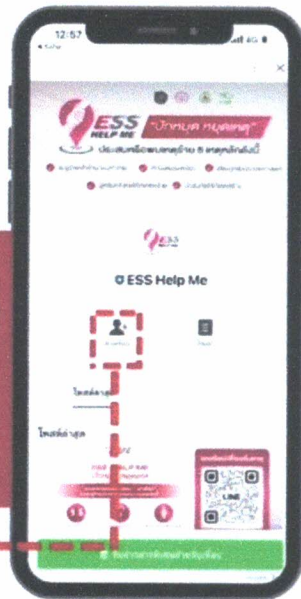
ระบบแจ้งเหตุฉุกเฉินทางสังคม

ปักหมุดหยุดเหตุ

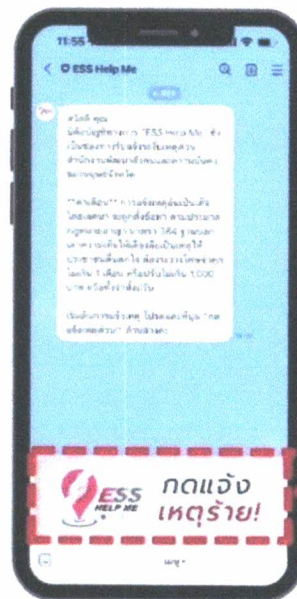


ระบบแจ้งเหตุฉุกเฉินทางสังคม "ผ่านไลน์"
สำหรับผู้ประสบปัญหาหรือพบเหตุร้าย

กดเพิ่มเพื่อน @esshelpme หรือสแกน QR code



กดเพิ่มเพื่อน
เพื่อเริ่มใช้งาน



กดเมนู "แจ้งเหตุร้าย"

1. กดปุ่มแจ้งเหตุ เลือก 1 ปัญหา จาก 5 ปัญหา
2. แชร์พิกัดตำแหน่งเกิดเหตุ
3. กรอกเบอร์โทรติดต่อ รอเจ้าหน้าที่ตำรวจช่วยเหลือ

พบเหตุร้าย 5 เหตุหลัก ดังนี้



ข่มขู่ว่าจะทำร้าย/ทำร้าย



กักขังห้องเหม็นๆ



เสี่ยงถูกล่วงละเมิดทางเพศ



ผู้คลุ้มคลั่งก่อให้เกิดเหตุร้าย



มั่วสุมก่อให้เกิดเหตุร้าย



@ESS Help Me

ปักหมุด หยุดเหตุ

คู่มือสำหรับ "ผู้แจ้งเหตุ"



ESS (Emergency Social Services)

ระบบแจ้งเหตุฉุกเฉินทางสังคม ผ่าน Line Official Account สำหรับผู้ประสบเหตุร้าย เริ่มต้นใช้งานด้วยการเพิ่มเพื่อนในระบบ Line ด้วยการค้นหาคำว่า @ esshelpme หรือ สแกน QR Code ด้านบน โดยสามารถเลือกเหตุฉุกเฉินทางสังคมได้ 5 ปัญหา ได้แก่

1. ข่มขู่ว่าจะทำร้าย / โดนทำร้าย
2. กักขังหน่วงเหนี่ยว
3. เสี่ยงถูกล่วงละเมิดทางเพศ
4. ผู้คลุ้มคลั่งก่อให้เกิดเหตุร้าย
5. มั่วสุมก่อให้เกิดเหตุร้าย

กระบวนการ 3 ขั้นตอนง่ายๆ สำหรับ "ผู้แจ้งเหตุ"

1

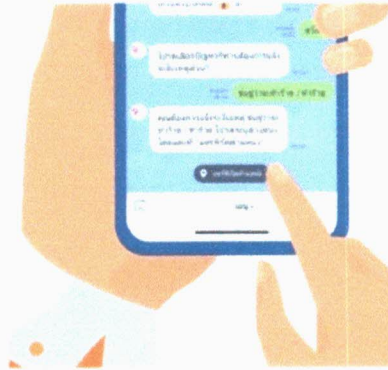
ระบุปัญหา



ผู้แจ้งเหตุกดปุ่ม "กดแจ้งเหตุด่วน" แล้วระบบจะขึ้นตัวเลือกปัญหาที่พบ โดยให้เลือก 1 ใน 5 กลุ่มปัญหา

2

แชร์พิกัด



ระบบจะขึ้นปุ่ม "แชร์พิกัดตำแหน่ง" ให้กด และเลือกตำแหน่งที่เกิดเหตุ เพื่อให้ เจ้าหน้าที่ตำรวจใน สภ./สน. ที่ใกล้จุดเกิดเหตุที่สุด เข้าให้ความช่วยเหลือ

3

แจ้งเบอร์โทร



กรอกเบอร์โทรศัพท์เพื่อให้เจ้าหน้าที่ติดต่อ กลับจากนั้นผู้แจ้งเหตุจะได้รับข้อความสถานะการปฏิบัติงานและรอรับความช่วยเหลือจากเจ้าหน้าที่

บุคคลที่สามารถแจ้งเหตุได้

- ผู้ถูกกระทำ
- ญาติ
- พี่น้องคนรอบข้างที่พบเจอเหตุ
- เจ้าหน้าที่ อพม./พมจ.



สำนักงานตำรวจแห่งชาติ



กระทรวงการพัฒนาสังคมและความมั่นคงของมนุษย์



กระทรวงดิจิทัลเพื่อเศรษฐกิจและสังคม



กองทุนเพื่อความเสมอภาคทางการศึกษา